



2370 Dabas, Mánteleki út 1.



+70 250 5525



zsimobilhazak@gmail.com

ZSIKI KFT
MOBILHÁZAK
www.zsimobilhaz.hu

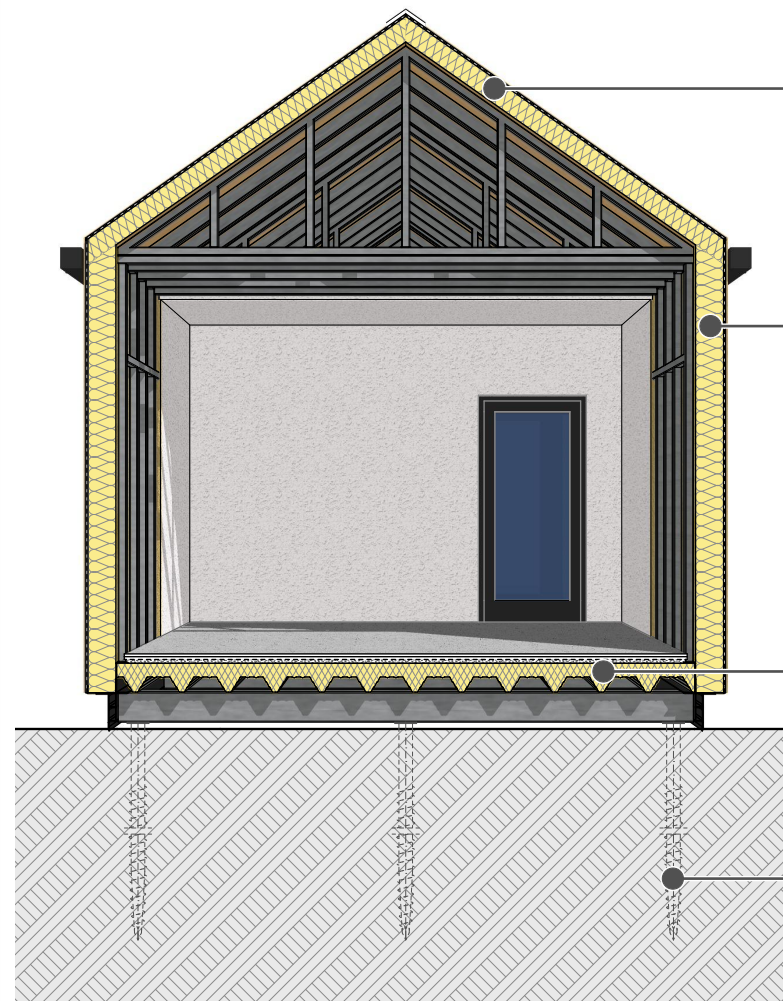


SZERKEZET BEMUTATÓ
LAPOSTETŐ KIVITEL



A vállalkozás a családi ház garázsából nőtte ki magát és mára már több mint 35000 m²-es területen folytat gyártó tevékenységet. A központi telephely Dabason található, de viszonteladói szinte az egész ország területét lefedik. A Zsiki Kft azzal a céllal jött létre, hogy megismertesse a vásárlókkal az acéllemez termékekben rejlő lehetőségeket. 2005-ben alapult, 100 %-ban magyar tulajdonban lévő családi vállalkozás. Fő profilja a cserepeslemez és trapézlemez gyártás, emellett korcolt lemez, kerítés elemek, szelemenek és élhajlított lemezek gyártásával valamint hőszigetelt szendvicspanelok értékesítésével is foglalkozik. A vállalkozás az évek során folyamatosan bővítette, korszerűsítette gyártó gépsorait, hogy a vevői igényeket minél magasabb fokon ki tudja elégíteni. Törekszünk vásárlóink egyedi elképzeléseit megvalósítani hiszen az elmúlt évtizedekben és a jövőben is a legfontosabb szempont a vásárlók elégedettsége és a termékeink kiváló minőségének biztosítása.

Cégünk 2005 óta van jelen az építőipari piacon, mint cserepes -és trapézlemez gyártó. 2023-ban álmotunk egy nagyot és egy új termékkel bővítettük kínálatunkat. Szeretnénk Önökkel megismertetni egyedi mobilházunkat.



Tetőszerkezet:

Tartószerkezeti felépítése rácsotartó, ami 60x60x4 zárt szelvényből épülenek fel közöttük C200 acél profil van. Rétegfelépítése 20 cm vastag közetgyapott szendvicspanelből készül és erre helyezük a lemezborítást.

Falszerkezet:

Tartószerkezeti felépítése keretszerkezet, ami 60x60x4 zárt szelvényből épülenek fel közöttük a keretek távolságai 2 m távolságban vannak. Rétegfelépítése 20 cm vastag közetgyapott szendvicspanelből készül és erre helyezük a lemezborítást. Belső felület képzésnek gipszkarton borítás készül el, amit gletelünk és festünk.

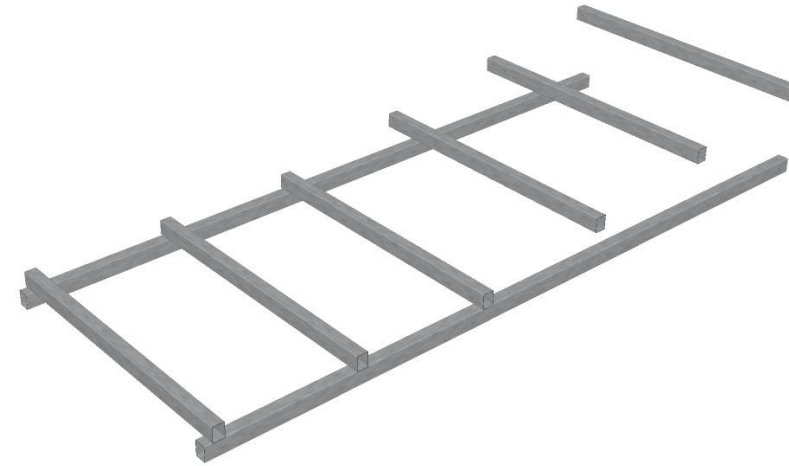
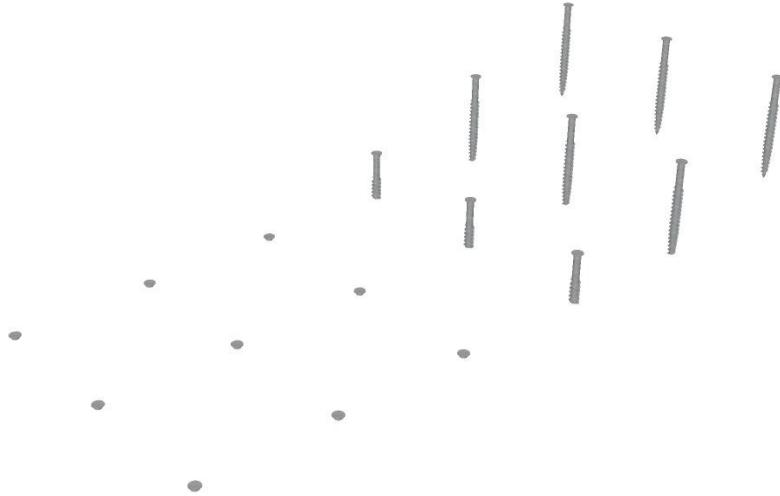
Padozatszerkezet:

Tartószerkezeti felépítése gerenda és panel, ami 2 db C220 acél profilból készül. A gerendák között távolság 2m. A gerendákra helyezük a X-DECK szendvicspanelt, ami PIR habbal van töltve. A panelre kerül a további padló rétegrendek. Belső padló felület képzés homokágy és OSB borítást kap, erre kerül fel a padlóburkolatok.

Alapozás:

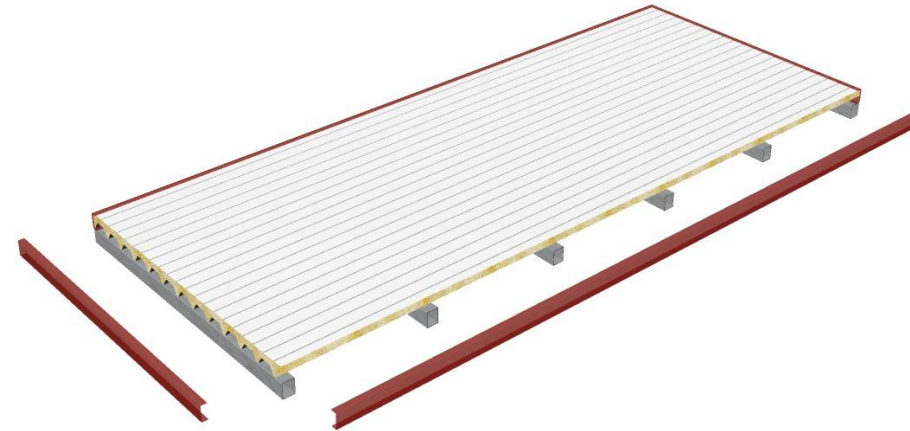
Alapozásnak talajcsavart használunk, mert gyors és azonnal terhelhető szerkezet. Gépimunkával csavrajuk bele a talajban. Statikai méretezések alapján határozzuk a méretét és elhelyezési sűrűségét.

Az épület alapozását talajcsavarozással készítjük. Jelen építőipar egyik korszerű alapozási módszere a mobil és könnyűszerkezetes házaknak. A helyszínen munkagéppel csaravják bele a talajba, úgy mint a facsavarat a fába. Statikai szempontból megegyezik a terhelése, mint egy betonból készült alapozás.



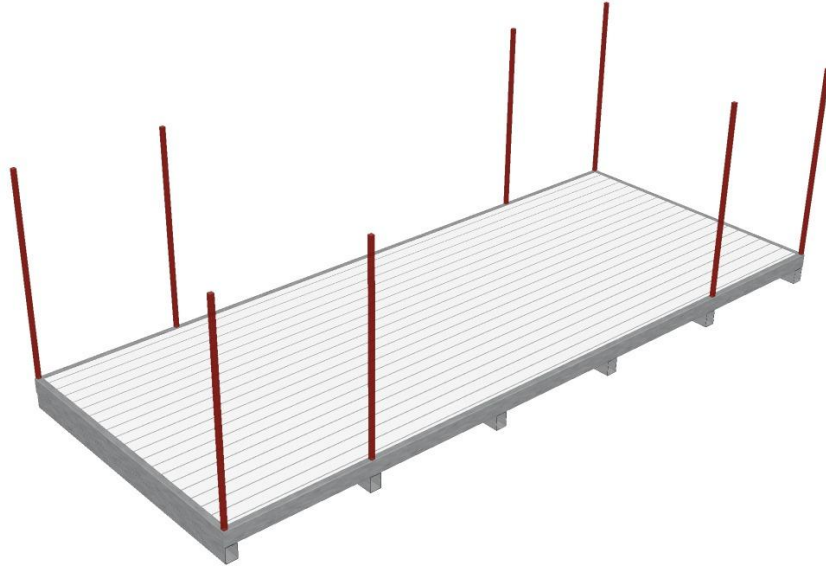
A mobilházakat telephelyeinken készítene munkapadokon erre épüle fel. Minen mobilházat talpgerendával kezdünk, ami 2 db hegesztett C220 acél profil képzí. A további szerkezeti elemeket a talpgerendákhoz fogják rögzíteni.

A tápgerendákra helyezik a PIR habbal töltött X-DECK szendvicspanelt. A panelokat csavarozással rögzítik a gerendákhoz. Azért választottuk a X-DECK panelt, mert kitűnően nagy teherbírással bír és közben PIR kitöltés miatt kiváló hőszigetelő képességű.

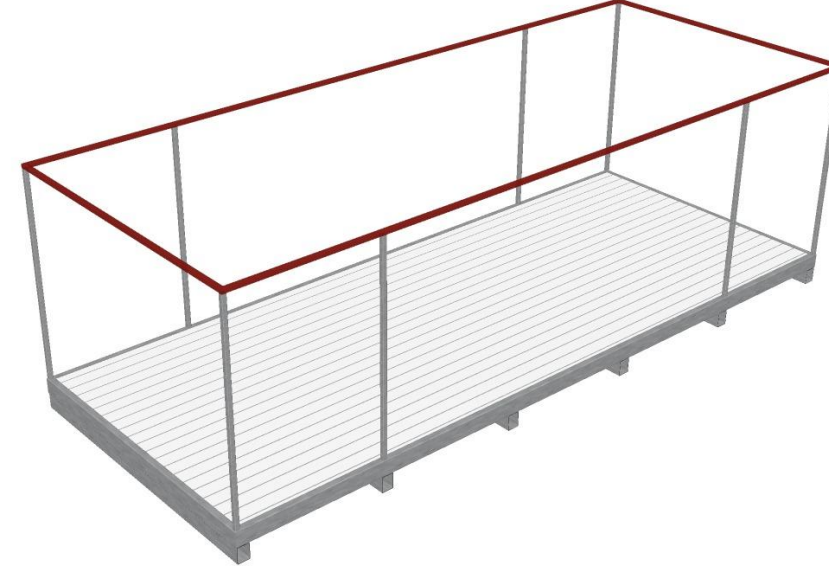


Miután a X-DECK panelek rögzítve lettek. A panel köré C 220 acél profil keretet kap. Erre fogjuk hegeszteni a tartószerkezeti vázát, ami 60x60x4 zárt szelvény.

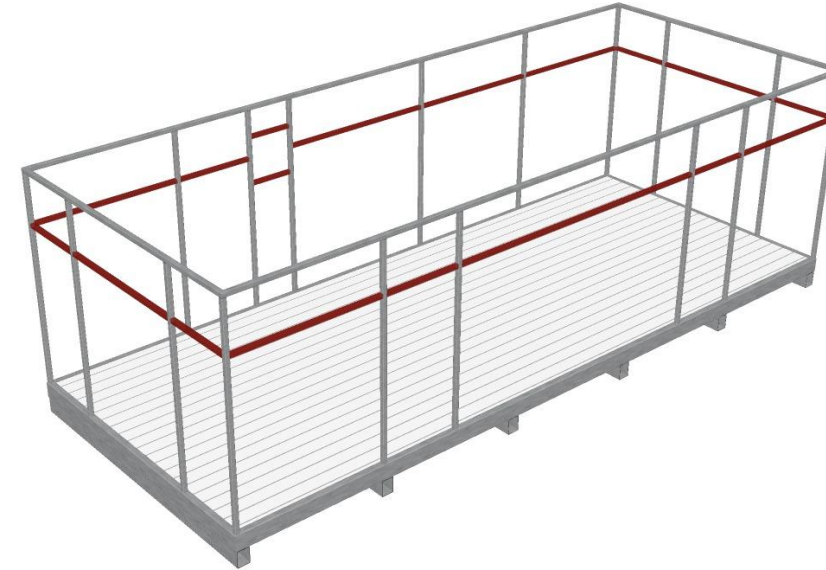
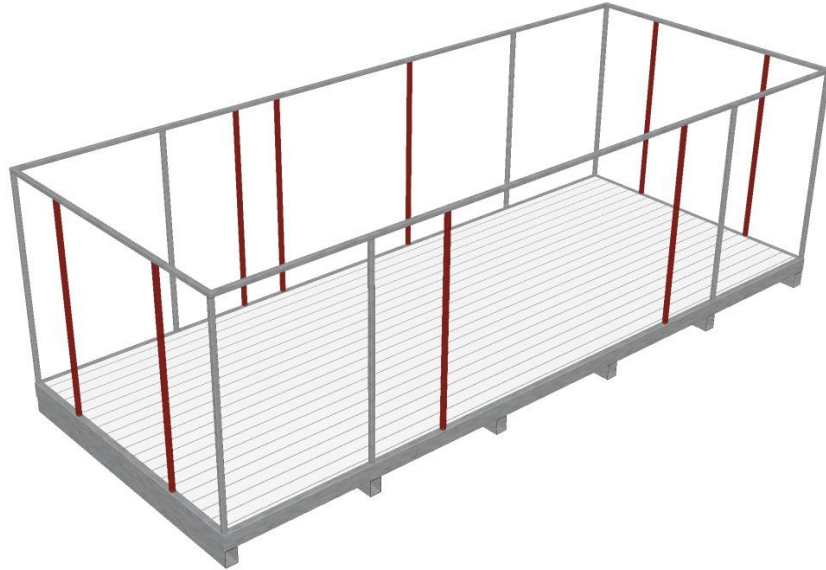
Mint említettük a tartószerkezet váz 60x60x4 zárt szelvény. Először a főtartó oszlopokat rögzítjük a C 220 acél keretnek.



Miután rögzítjük a oszlopokat, utána megkapja körbe a kerettartó szelemt, ami ugyan csak 60x60x4 zárt szelvény.



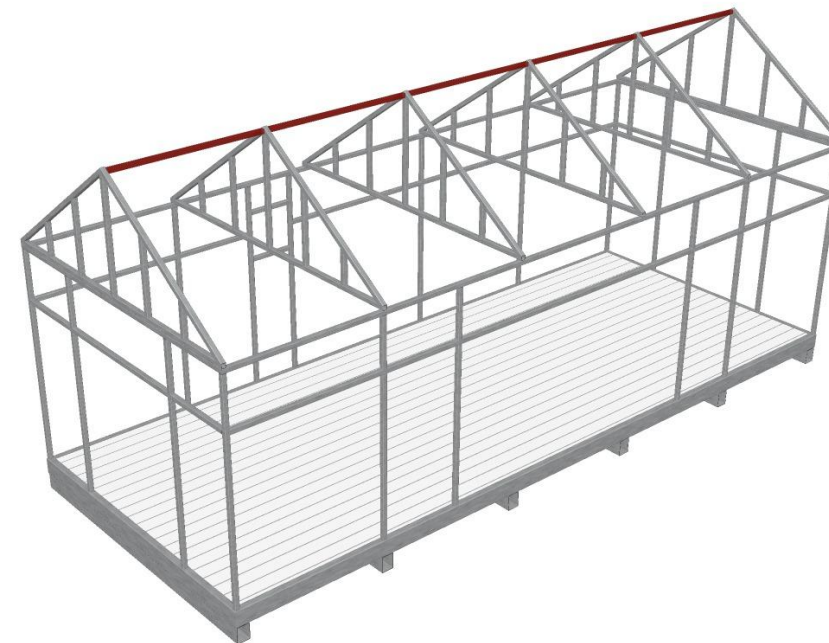
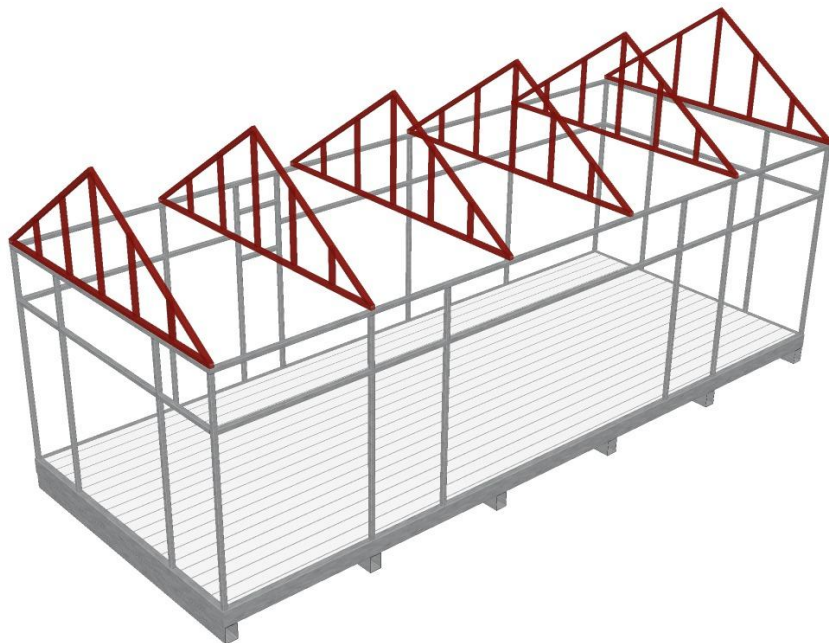
Elkészültek a fő tartószerkezeti elemek. Következőnek a további oszlopokat helyezünk be. Amik lehetnek a nyílászárók oszlopai vagy további mellék tartók szükség szerint.



További szerkezeti elemek egy újabb körbefutó szelemre van szükségünk, amik a nyílászárók szemöldök rögzítésére lesz szükségünk.

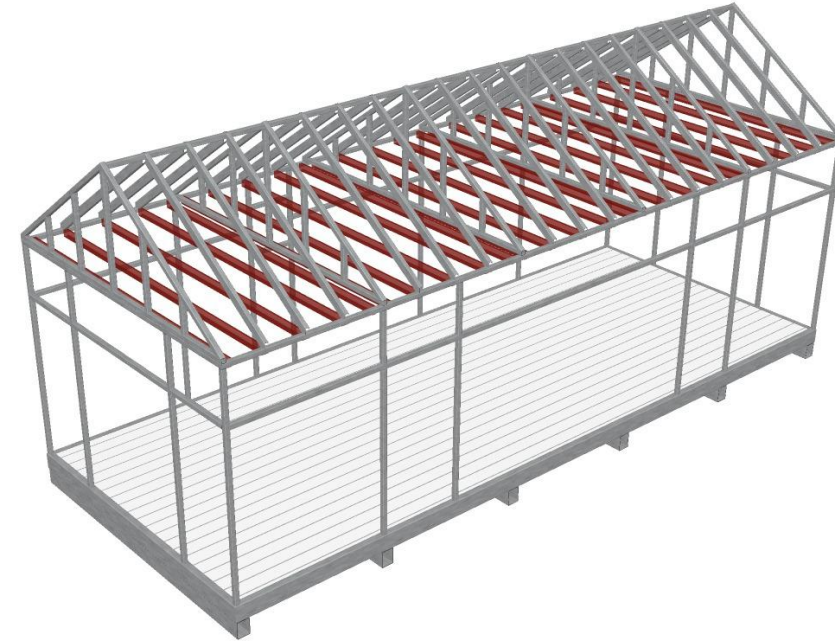
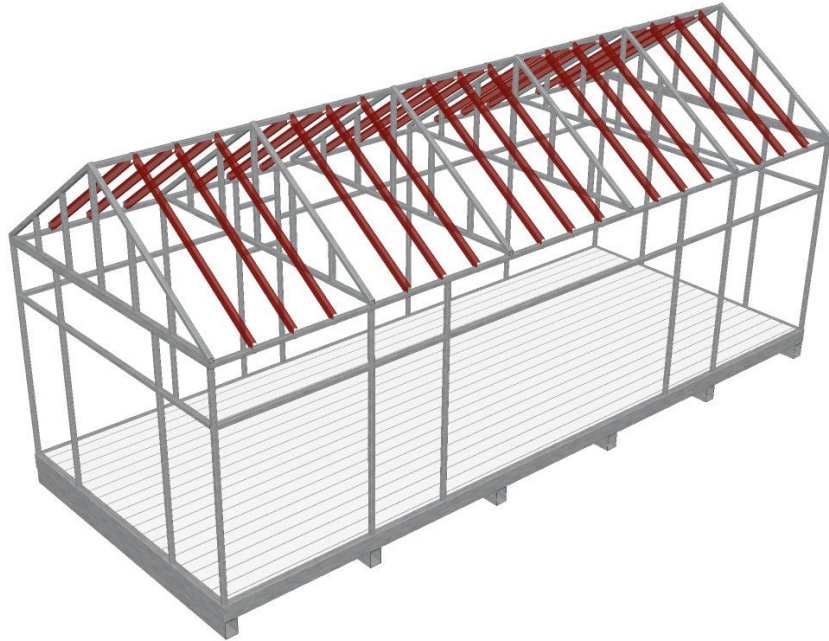
Az elkészült fal tartószerkezeti elemek elkészültek, utána jön a tetőszerkezet.

Elsőnek rácsotartókat helyezünk a tartószerkezetre. Munkatársaink a rácsotartókat egy külön munka padon készítik el, miután kész van a gyártás helyére is emelik őket. A rácsotartók 60x60x4 zárt-szelvényből készítik.



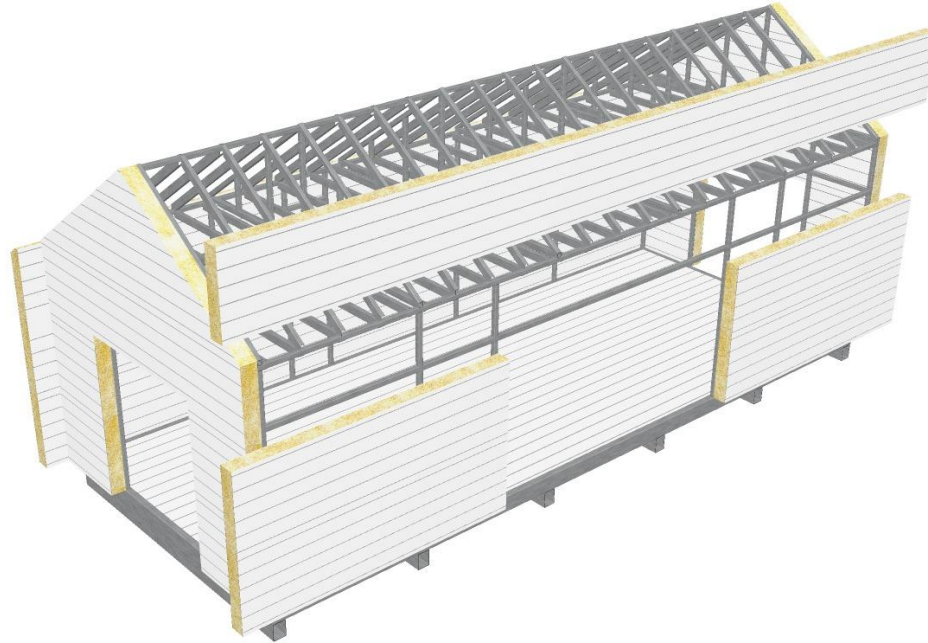
Rácsotartók a pozíciókra van rögzítve, után jön a gerinc szelemen. További szerkezeti elemek rögzítésére szolgál és a rácsotartók oldal irányú elmosdulása ellen szolgál. A gerincet 60x60x4 zárt-szelvényből készítik.

A rácsotartók közé szükséges lesz még további szelemek beiktatására, amik C200 acél profilból van. A szelemeneket a gerinchez és a fal felső szelemenehez rögzítjük.



A belső mennyezeti burkolat készítéséhez födém szerkezet kell készíteni. A C200 acél profil elemeket a rácsotartó alsósíkjához helyezük.

Elkészült a acéltartószerkezet, ezek után jöhet a további elemek felhelyezése. Elsőnek a fal szendvics paneleket rögzítjük a tartószerkezethez. A fal panelek 20cm vastag közetgyapot töltött szendvicspanelok.



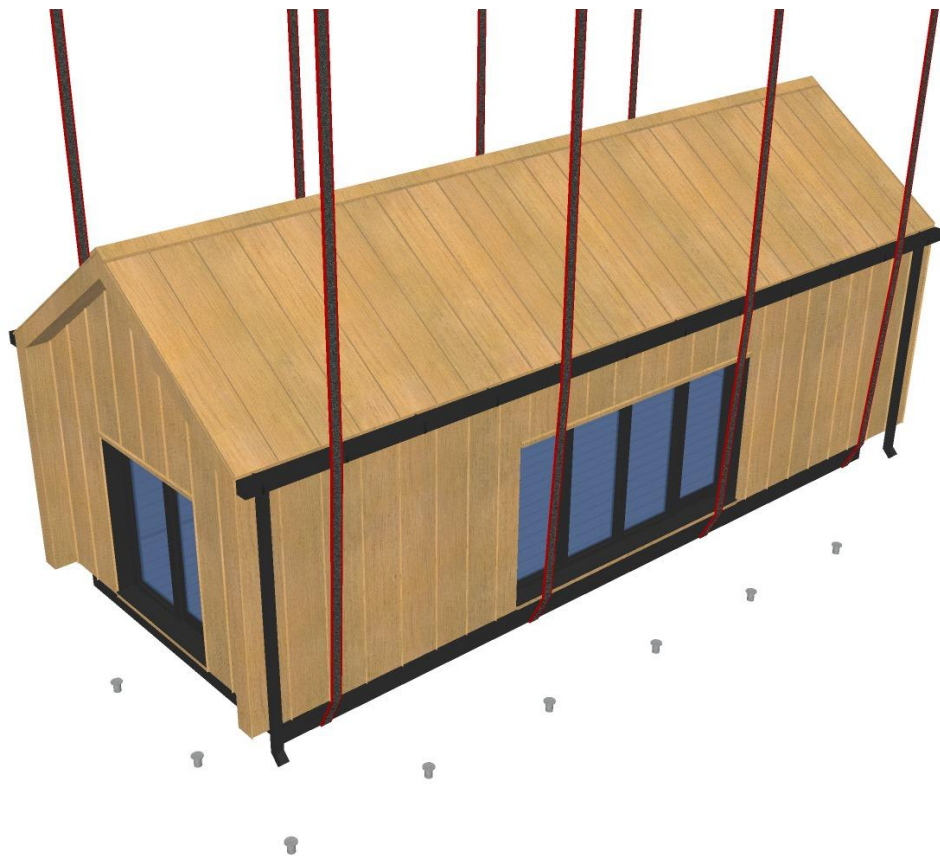
Miután elkészült a falpanel rögzítése, után a tető paneleket helyezük fel. Ezeket is csavarozással rögzítjük. A tető panelek 20cm vastag közetgyapot töltött szendvicspanelok.

Panelok rögzítése után következnek a külső nyílászárók behelyezése. Ekkor kerülnek be a szemöldök és párkány borító lemezek. Továbbá a külső káva borító lemezek is.



Az külső munkálatok befejező stáiuma a lemez burkolat felhelyezése. A lemezek rögzítése előtt egy filc szőnyeggel kell beborítani az épületet, a pára lecsapódások ellen. Ezek után kerül fel a végleges lemezborítás, amiket rögzítő fülekkel rögzítenek a panelokhoz.

Telephelyükön elkészült a mobilháza elszállítjuk házát kivitelezés helyszínre. Mint irtük szükséges alapozásra, mielőtt szállítanák házát, már szükségünk lesz, hogy kész legyen az alapozás. Minden feltétel megfelelő, akkor házát szállítjuk és darú segítségével beemeljük házát telkére.



Házát helyére elemtük és rögzítettük a talpcsavarokhoz. Követően csatlakoztatjuk házát a közművekhez. Utána jöhetnek a ház körüli befejező munkák, mint lépcső, járdák, kertészet. élvezheti új házát.

