

ZSIKI KFT

M O B I L H Á Z A K

www.zsikimobilhaz.hu



SZERKEZET BEMUTATÓ
MAGASTETŐ KIVITEL

SZERKEZET BEMUTATÓ

LAPOSTETŐ KIVITEL



Cégünk 2005 óta van jelen az építőipari piacon, mint cserepes -és trapézlemez gyártó. 2023-ban álmotdunk egy nagyot és egy új termékkel bővítettük kínálatunkat. Szeretnénk Önökkel megismertetni egyedi mobilházunkat.

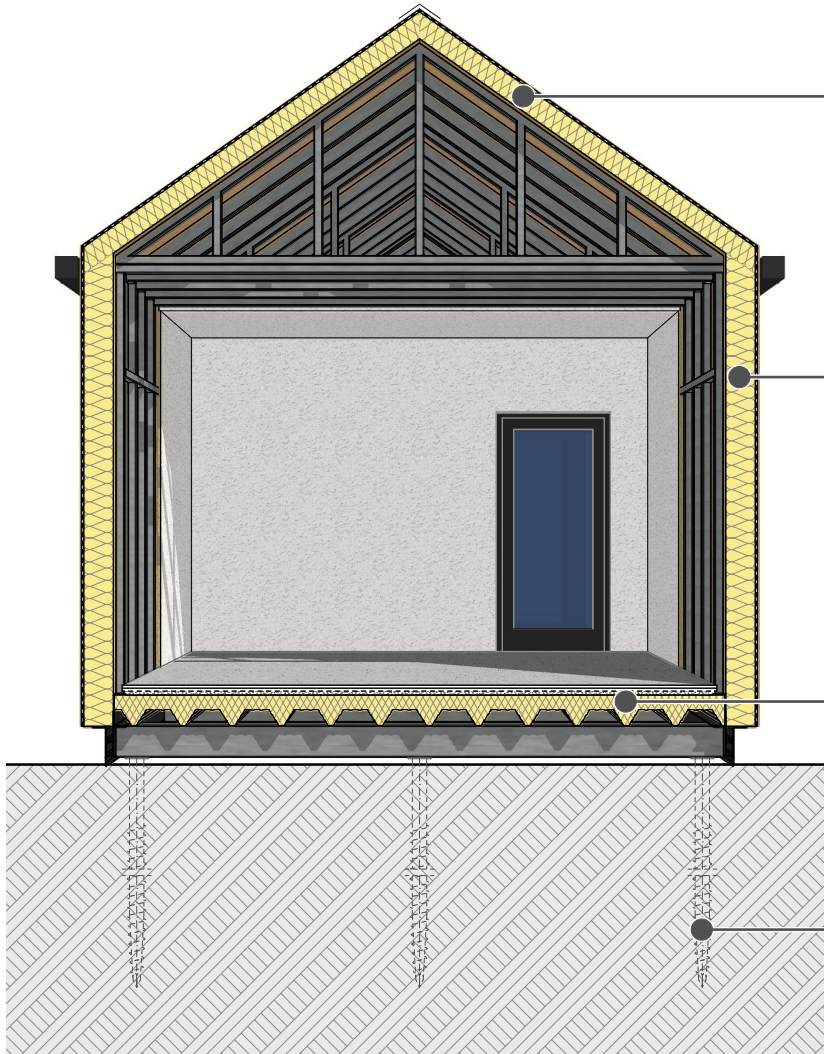
A vállalkozás a családi ház garázsából nőtt ki magát és mára már többmint 35000 m²-es területen folytat gyártó tevékenységet. A központi telephely Dabason található, de viszonteladóink szinte az egész ország területét lefedik. A Zsiki Kft azzal a céllal jött létre, hogy megismertesse a vásárlókkal az acéllemez termékekben rejlő lehetőségeket. 2005-ben alapult, 100 %-ban magyar tulajdonban lévő családi vállalkozás. Fő profilja a cserepeslemez és trapézlemez gyártás, emellett korcolt lemez, kerítés elemek, szelemenek és élhajlított lemezek gyártásával valamint hőszigetelt szendvicspanelok értékesítésével is foglalkozik. A vállalkozás az évek során folyamatosan bővítette, korszerűsítette gyártó gépsorait, hogy a vevői igényeket minél magasabb fokon ki tudja elégíteni. Törekszünk vásárlóink egyedi elképzeléseit megvalósítani hiszen az elmúlt évtizedekben és a jövőben is a legfontosabb szempont a vásárlók elégedettsége és a termékeink kiváló minőségének biztosítása.



RÓLUNK 01

SZERKEZET BEMUTATÓ

LAPOSTETŐ KIVITEL



Tetőszerkezet:

Tartószerkezeti felépítése rácsotartó, ami 60x60x4 zárt szelvényből épülenek fel közöttük C200 acél profil van. Rétegfelépítése 20 cm vastag közetgyapott szendvicspanelből készül és erre helyezük a lemezborítást.

Falszerkezet:

Tartószerkezeti felépítése keretszerkezet, ami 60x60x4 zárt szelvényből épülenek fel közöttük a keretek távolságai 2 m távolságban vannak. Rétegfelépítése 20 cm vastag közetgyapott szendvicspanelből készül és erre helyezük a lemezborítást. Belső felület képzésnek gipszkarton borítás készül el, amit gletelünk és festünk.

Padozatszerkezet:

Tartószerkezeti felépítése gerenda és panel, ami 2 db C220 acél profilból készül. A gerendák közöttüktávolság 2m. A gerendákra helyezük a X-DECK szendvicspanelt, ami PIR habbal van töltve. A panelre kerül a további padló rétegrendek. Belső padló felület képzés homokágy és OSB borítást kap, erre kerül fel a padlóburkolatok.

Alapozás:

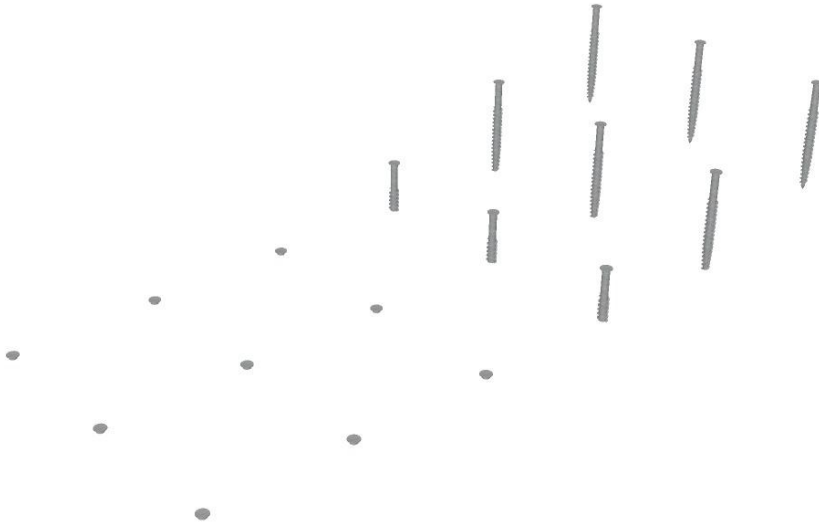
Alapozásnak talajcsavart használunk, mert gyors és azonnal terhelhető szerkezet. Gépimunkával csavrajuk bele a talajban. Statikai méretezések alapján határozzuk a méretét és elhelyezési sűrűségét.

SZERKEZET LEÍRÁSA 02

SZERKEZET BEMUTATÓ

MAGASTETŐ KIVITEL

Az épület alapozását talajcsavarozással készítjük. Jelen építőipar egyik korszerű alpozási módszere a mobil és könnyű-szerkezetes házaknak. A helyszínen munkagéppel csavarják bele a talajba, úgy mint a facsavarat a fába. Statikai szempontokból megegyezik a terhelése, mint egy betonból készült alapozás.

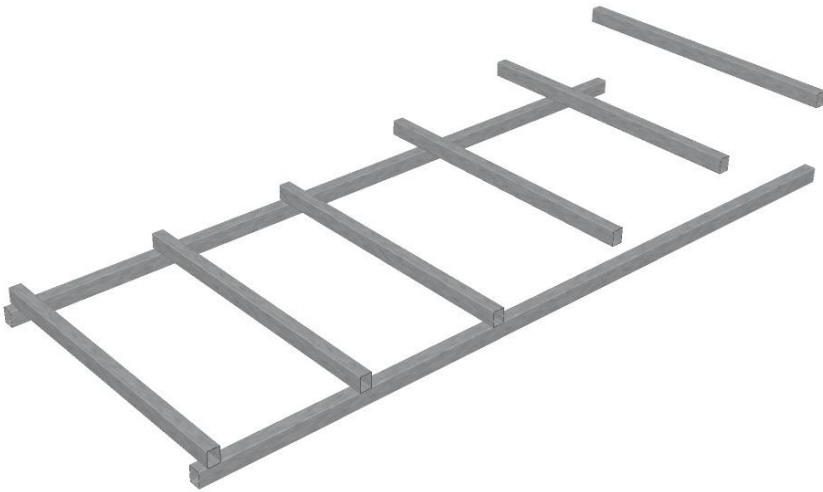


ALAPOZÁS 03

SZERKEZET BEMUTATÓ

MAGASTETŐ KIVITEL

A mobilházakat telephelyeinken készítene munkapadokon erre épüle fel. Minen mobilházat talpgerendával kezdünk, ami 2 db hegesztett C220 acél profil képzí. A további szerkezeti elemeket a talpgerendákhoz fogják rögzíteni.



SZERKEZET BEMUTATÓ

MAGASTETŐ KIVITEL

A tápgerendákra helyezik a PIR habbal töltött X-DECK szendvicspanelt. A panelokat csavarozással rögzítik a gerendákhoz. Azért választottuk a X-DECK panelt, mert kitűnően nagy teherbírással bír és közben PIR kitöltés miatt kiváló hőszigetelő képességű.

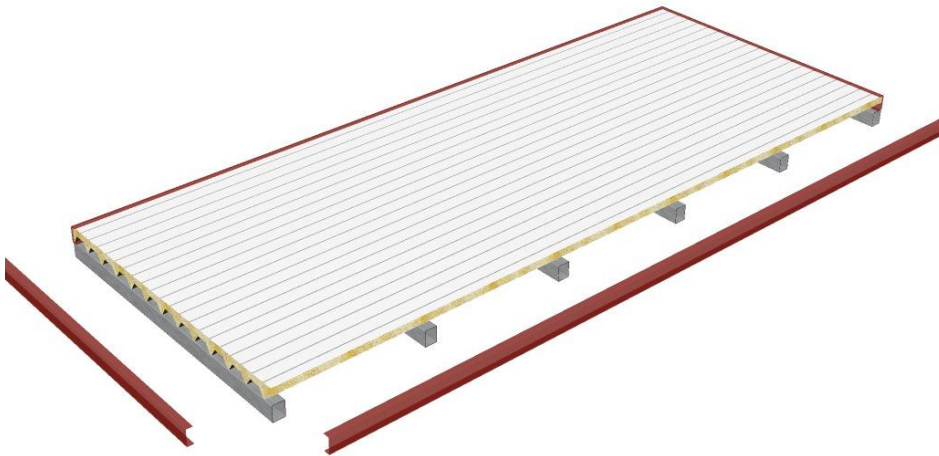


PADOZAT SZERKEZET 05

SZERKEZET BEMUTATÓ

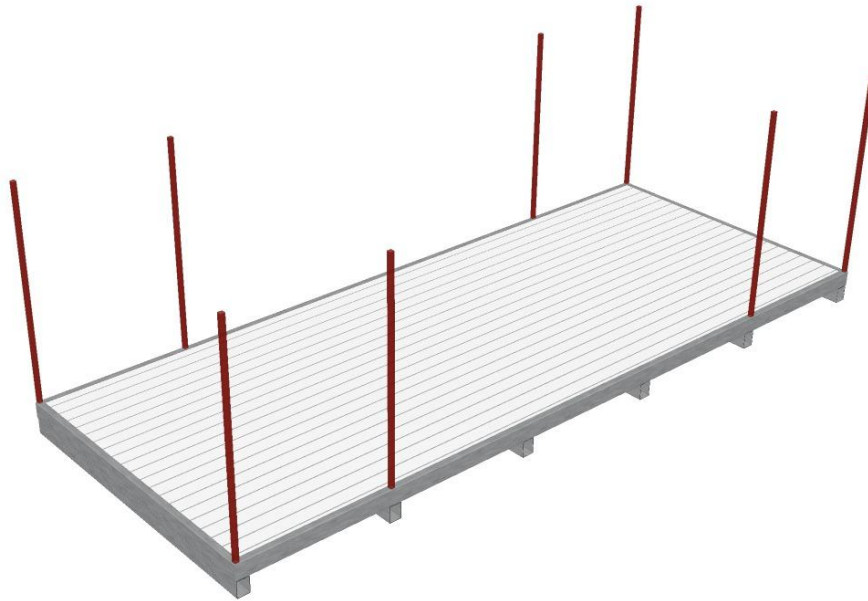
MAGASTETŐ KIVITEL

Miután a X-DECK panelok rögzítve lettek. A panel köré C 220 acél profil keretet kap. Erre fogjuk hegeszteni a tartószerkezeti vázát, ami 60x60x4 zárt szelvény.



SZERKEZET BEMUTATÓ

MAGASTETŐ KIVITEL

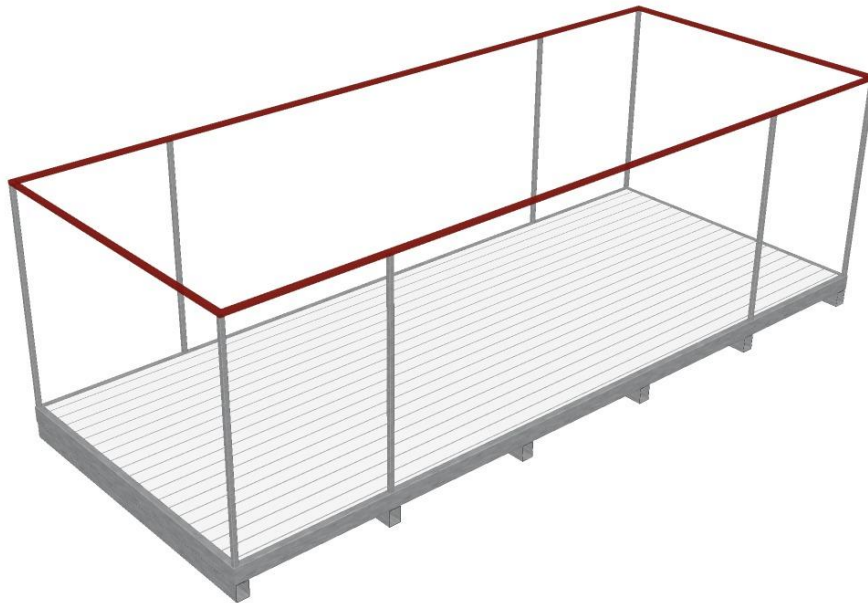


Mint említettünk a tartószerkezet váz 60x60x4 zárt szelvény. Elősnak a főtartó oszlopokat rögzítjük a C 220 acél keretnek.

FALSZERKEZET 07

SZERKEZET BEMUTATÓ

MAGASTETŐ KIVITEL

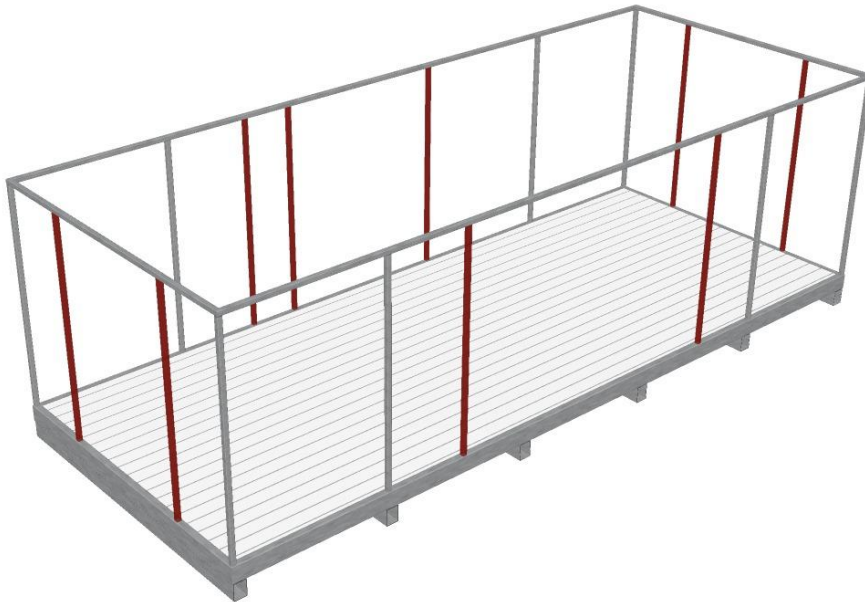


Miután rögzítetük a oszlopokat, utána megkapja körbe a kerettartó szeleмент, ami ugyan csak 60x60x4 zárt szelvény.

FALSZERKEZET 08

SZERKEZET BEMUTATÓ

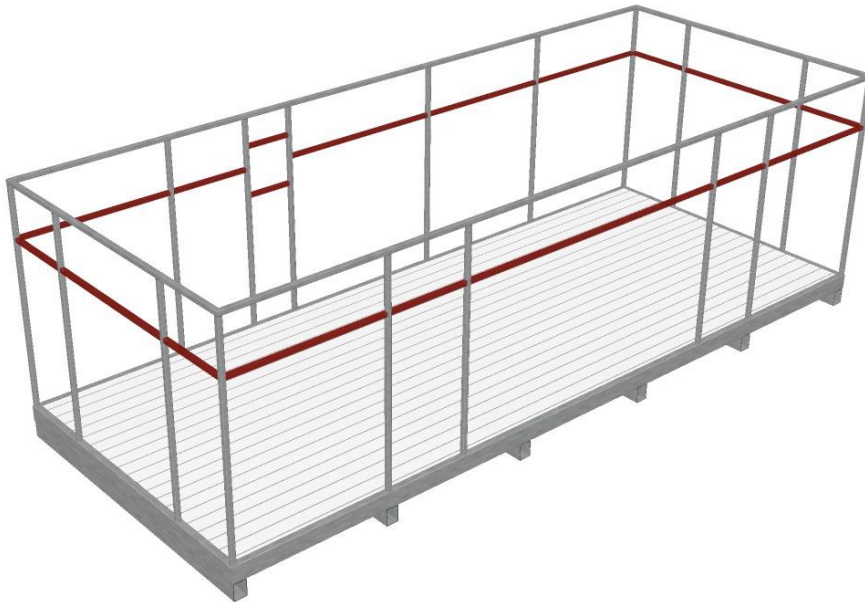
MAGASTETŐ KIVITEL



Elkészültek a fő tartószerkezeti elemek. Következőnek a további oszlopokat helyezünk be. Amik lehetnek a nyílászárók oszlopai vagy további mellék tartók szükség szerint.

SZERKEZET BEMUTATÓ

MAGASTETŐ KIVITEL

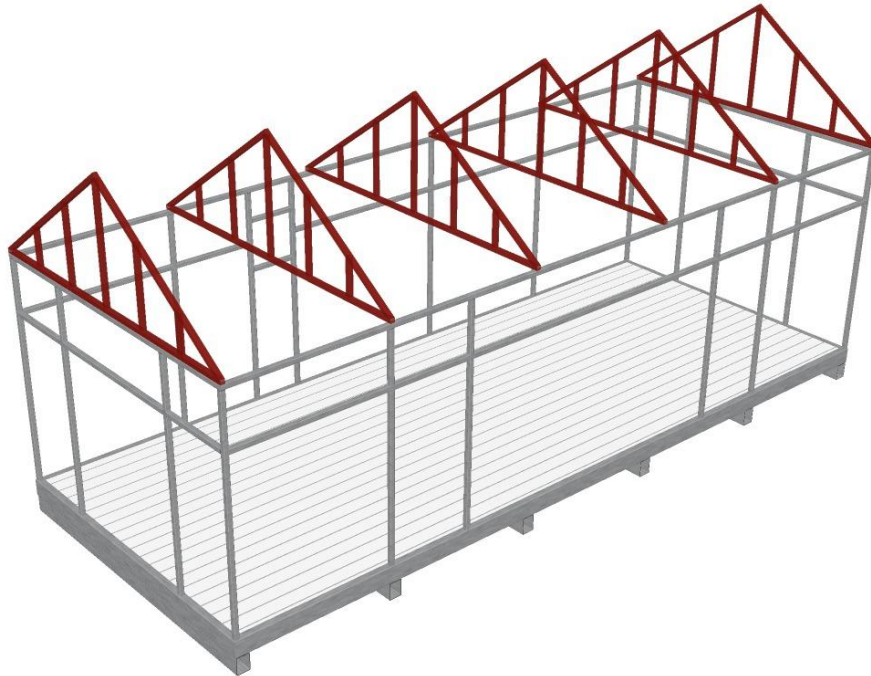


További szerkezeti elemek egy újabb körbefutó szelemre van szükségünk, amik a nyílászárók szemöldök rögzítésére lesz szükségünk.

FALSZERKEZET 10

SZERKEZET BEMUTATÓ

MAGASTETŐ KIVITEL



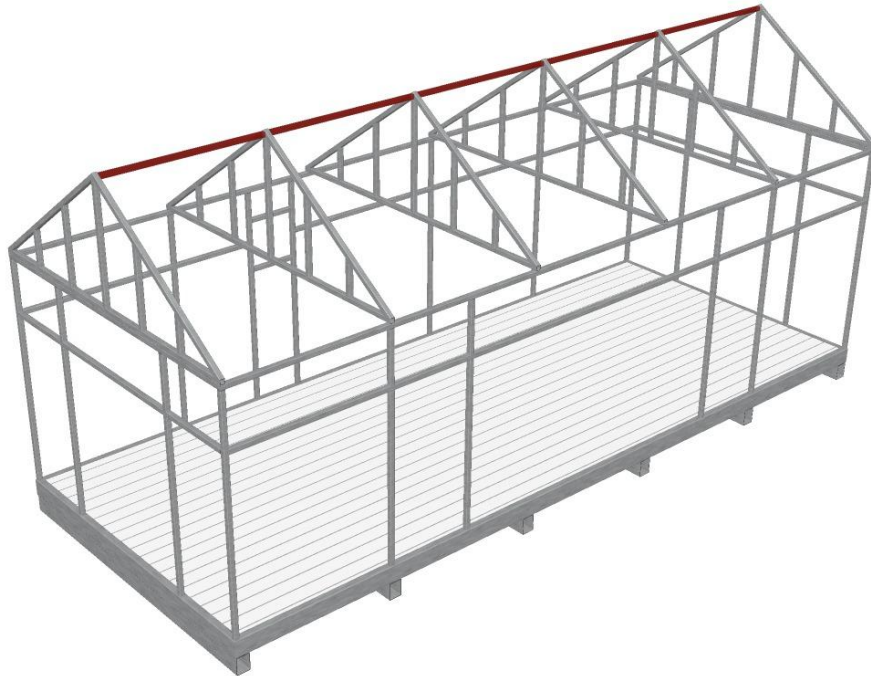
Az elkészült fal tartószerkezeti elemek elkészültek, utána jön a tetőszerkezet.

Elsőnek rácsostartókat helyezünk a tartószerkezetre. Munkatársaink a rácsostartókat egy külön munka padon készítik el, miután kész van a gyártás helyére is emelik őket.

A rácsostartók 60x60x4 zárt-szelvényből készítik.

SZERKEZET BEMUTATÓ

MAGASTETŐ KIVITEL

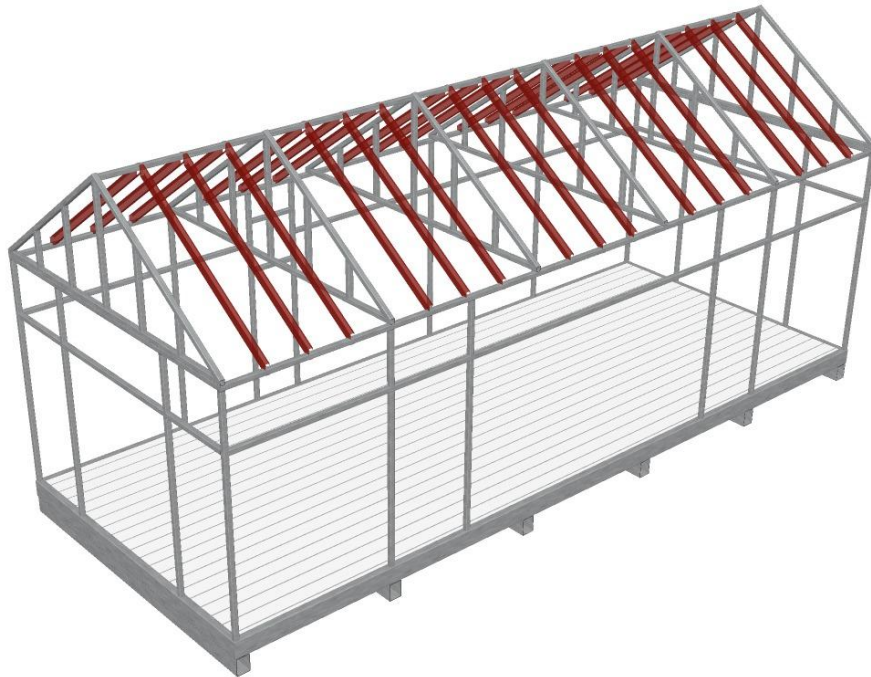


Rácsotartók a pozíciókra van rögzítve, után jön a gerinc szelemen. További szerkezeti elemek rögzítésére szolgál és a rácsotartók oldal irányú elmosdulása ellen szolgál. A gerincet 60x60x4 zárt-szelvényből készítik.

TETŐSZERKEZET 12

SZERKEZET BEMUTATÓ

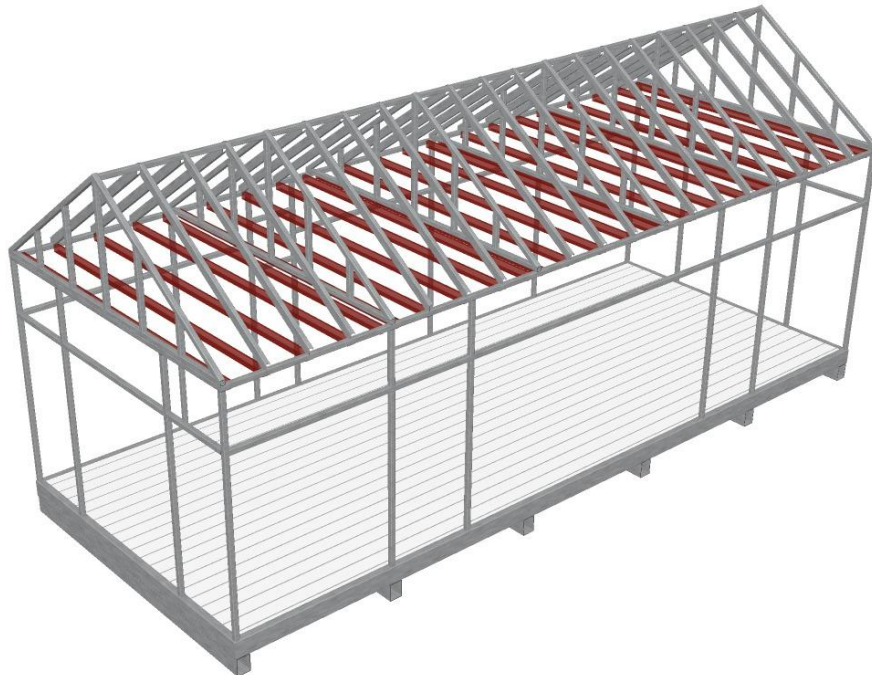
MAGASTETŐ KIVITEL



A rácsotartók közé szükséges lesz még további szelemek beiktatására, amik C200 acél profilból van. A szelemeneket a gerinchez és a fal felső szelemenehez rögzítjük.

SZERKEZET BEMUTATÓ

MAGASTETŐ KIVITEL

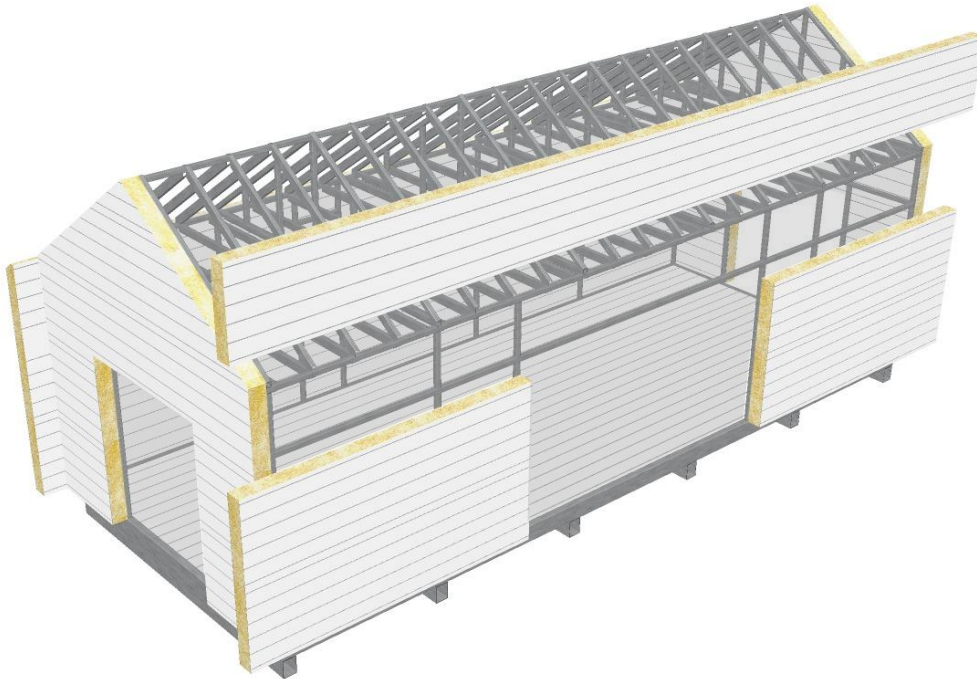


A belső mennyezeti burkolat készítéséhez födém szerkezet kell készíteni. A C200 acél profil elemeket a rácsotartó alsósíkjához helyezük.

FÖDÉMSZERKEZET 14

SZERKEZET BEMUTATÓ

MAGASTETŐ KIVITEL

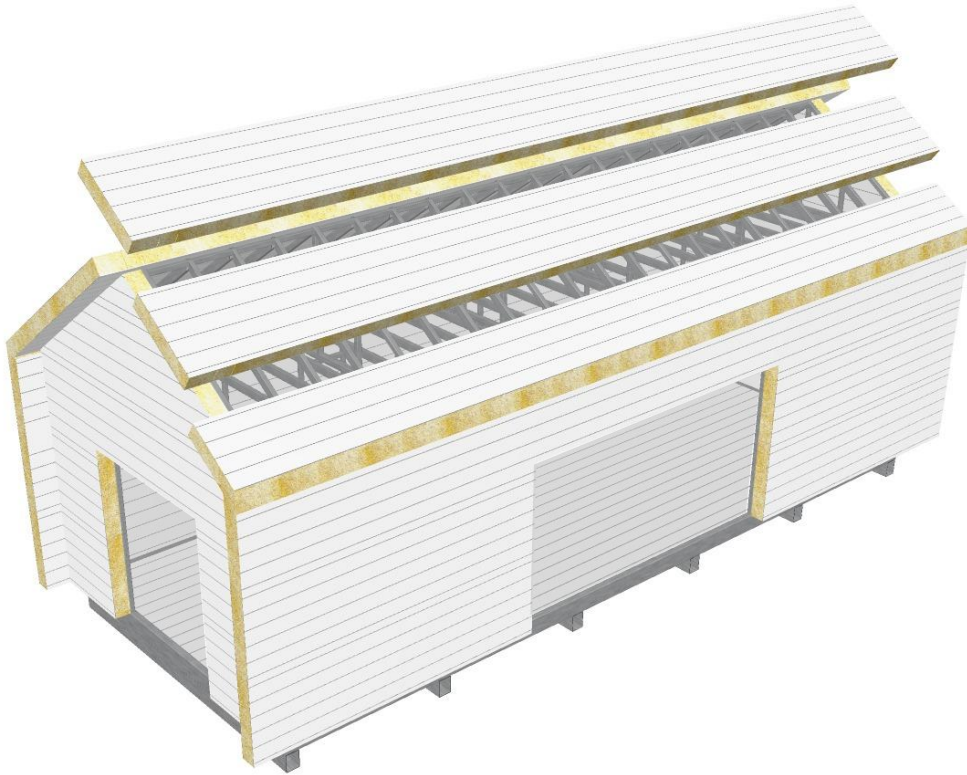


Elkészült a acéltartószerkezet, ezek után jöhet a további elemek felhelyezése. Elsőnek a fal szendvics paneleket rögzítjük a tartószerkezethez. A fal panelok 20cm vastag közetgyapot töltött szendvicspanelok.

FAL PANEL 15

SZERKEZET BEMUTATÓ

MAGASTETŐ KIVITEL



Miután elékszült a falpanel rögzítése, után a tető paneleket helyezük fel. Ezeket is csavarozással rögzítjük. A tető panelok 20cm vastag közetgyapot töltött szendvicspanelok.

TETŐ PANEL 16

SZERKEZET BEMUTATÓ

MAGASTETŐ KIVITEL



Panelok rögzítése után következnek a külső nyílászárók behelyezése. Ekkor kerülnek be a szemöldök és párkány borító lemezek. Továbbá a külső káva borító lemezek is.

NYÍLÁSZÁROK 17

SZERKEZET BEMUTATÓ

MAGASTETŐ KIVITEL

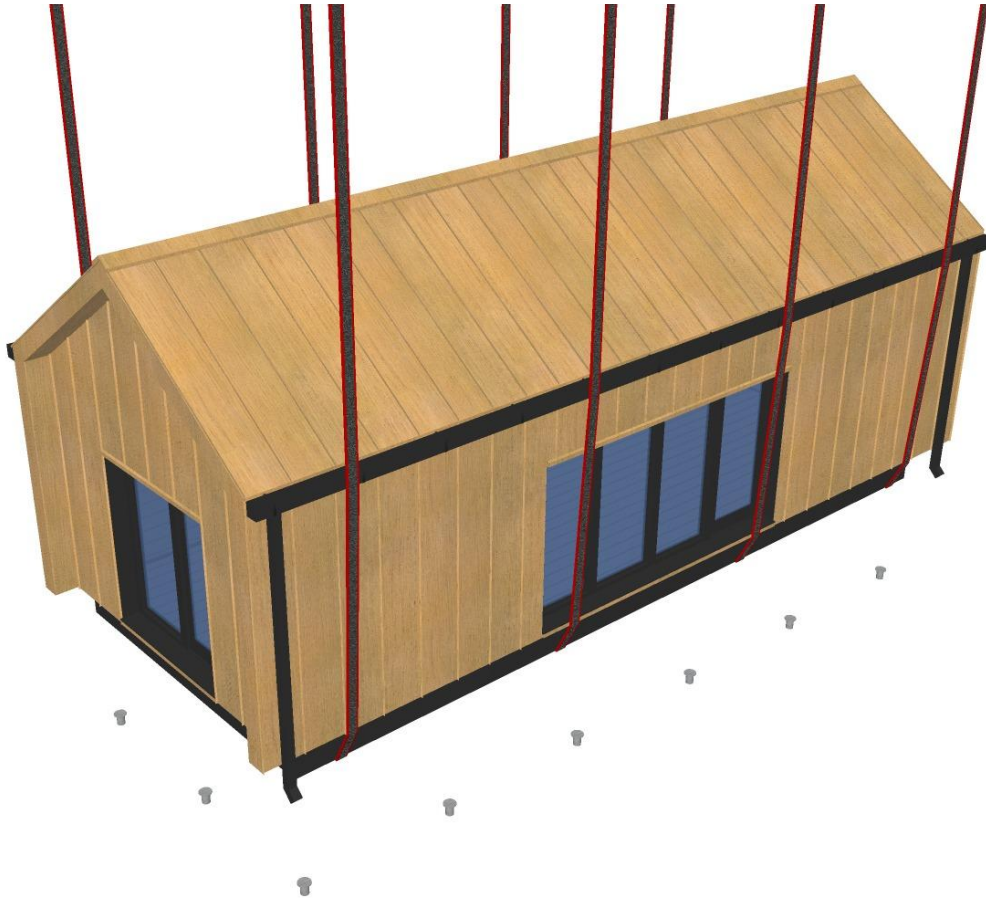


Az külső munkálatok befejező stáiuma a lemez burkolat felhelyezése. A lemezek rögzítése előtt egy filc szőnyeggel kell beborítani az épületet, a pára lecsapódások ellen. Ezek után kerül fel a végleges lemezborítás, amiket rögzítő fülekkel rögzítenek a panelhoz.

BURKOLAT 18

SZERKEZET BEMUTATÓ

MAGASTETŐ KIVITEL



Telehelyükön elkészült a mobilháza elszállítjuk házát kivitelezés helyszínre.

Mint irtük szükséges alapozásra, mielőtt szállítanák házát, már szükségünk lesz, hogy kész legyen az alapozás.

Minden feltétel megfelelő, akkor házát szállítjuk és darú segítségével beemeljük házát telkére.

SZÁLLÍTÁS 19

SZERKEZET BEMUTATÓ

MAGASTETŐ KIVITEL



Házát helyére elemtük és rögzítettük a talpcsavarokhoz. Követően csatlakoztatjuk házát a közművekhez. Utána jöhetnek a ház körüli befejező munkák, mint lépcső, járdák, kertészet. élvezheti új házát.

BEFEJEZŐ MUNKÁK 20